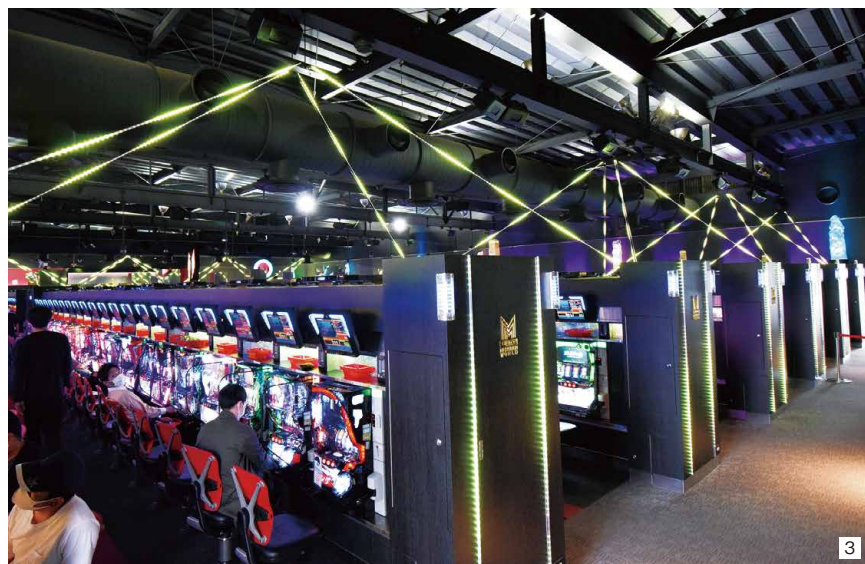
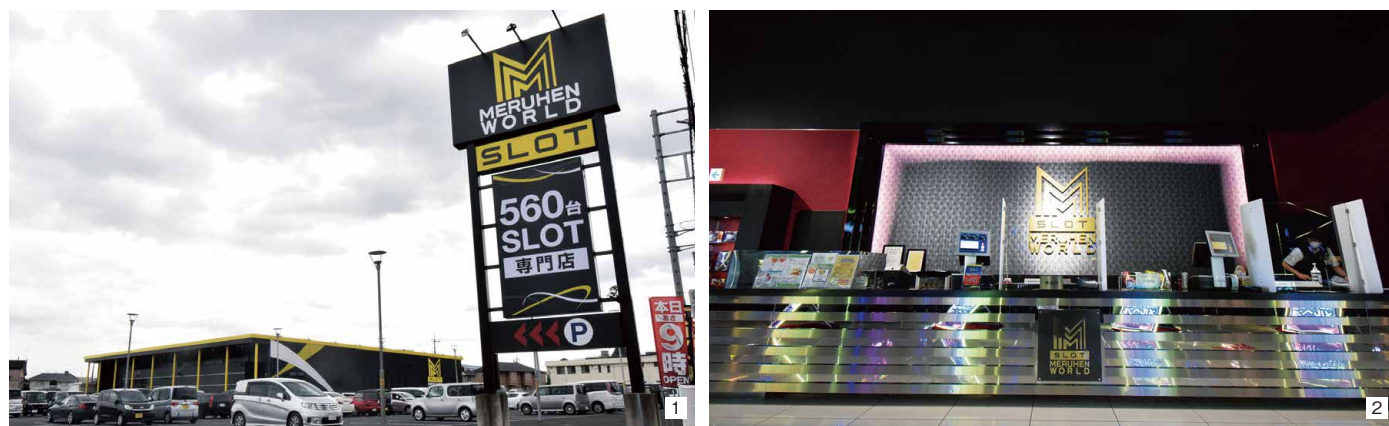
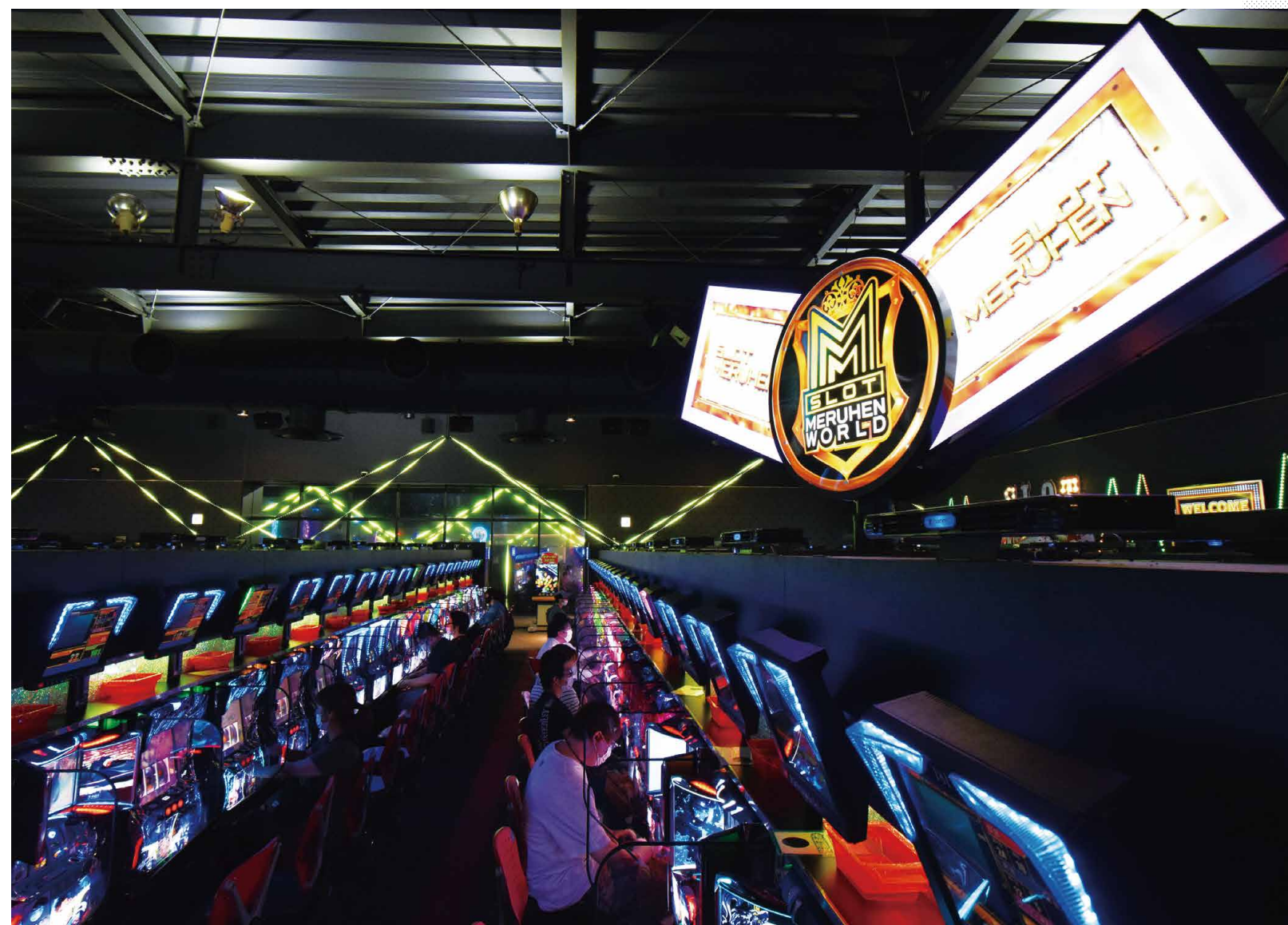
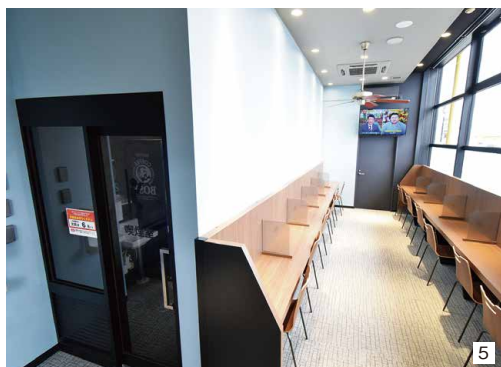


# メルヘンワールド足利店

栃木県足利市借宿町619  
 経営/株式会社カzzoシ商事 代表者/琴亮吉 経営店舗/16店舗 オープン日/2020年9月19日



1/漆黒の外装に柱や屋根の黄色のラインがアクセントとなっている店舗外観。車移動がメインの地域のため駐車場も560台完備している。2/メルヘンワールドの屋号が映えるカウンター。飛沫防止パーテーションを設置しているほか、カウンター前の床には整列時に2mの距離を空けることを促す表示を貼付している。3/店内装飾として、島に架かるように黄色に発色するイルミネーションを導入。フロア全体を幻想的な空間に仕上げている。4/カウンター横には賞品コーナーを設置。日用品や食品のほか、ガンブラなどマニア向けの賞品も取り揃えている。5/休憩コーナーには、電源、USBポートが付属したカウンターテーブルのほか、喫煙室を用意。遊技の合間に一息つける空間を整えている。



## ( Information )

【設備内容】  
 店舗設計・デザイン/スペースワーク  
 ホールコンピュータ/北電子  
 POS端末/マースエンジニアリング  
 会員管理システム/マースエンジニアリング  
 紙幣搬送システム/フジコム  
 メダル補給・回収/オイズミ  
 台間メダル貸機/マースエンジニアリング  
 メダル計数機/オイズミ  
 呼出ランプ/ユニバーサルエンターテインメント  
 台間パーテーション/エルゴジャパン  
 監視カメラ/JVCケンウッド  
 音響システム/JVCケンウッド  
 店内装飾・サイネージ/プロテラス  
 駐車場台数/490台

## ( Pick Up )



情報公開機器「ラズリアーチ」/北電子  
 業界初の迫力あるカーブ液晶を搭載した情報公開機器。初心者でも簡単に遊技データが閲覧できるよう、遊技台をキャラクターに置き換え出玉状況を表情や動きでの表現や、キャラクターによる遊技データの説明など、随所にアミューズメント感を取り入れている。

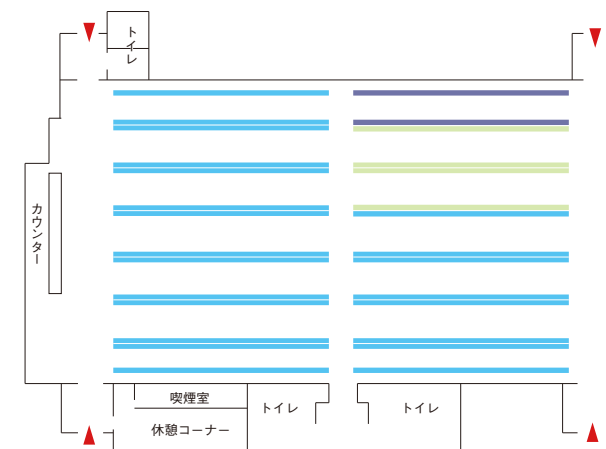
呼出ランプ「ホットスタジアム」/ユニバーサルエンターテインメント

遊技台選択に重要なデータを遊技台の特性に合わせてカスタマイズが可能。機種情報や大当たり履歴等を表示することで遊技客に訴求する。さらに設定した時間ごとに新台案内や会員登録案内などの情報発信も可能。この情報内容も簡単・自由にカスタマイズすることができる。



総台数/560台

■ 1,000円47枚パチスロ/440台 ■ 6.25円パチスロ/80台  
 ■ 2円パチスロ/40台



## 地域性を活かした装飾、機種構成で足利市のシンボル店舗を目指す

カzzoシ商事は2019年10月に栃木県足利市の店舗をM&Aで取得。2020年9月19日に《メルヘンワールド足利店》としてリニューアルオープンした。関東圏の出店としては5店舗目となる。

同店は総台数560台を誇る地域最大規模のパチスロ専門店。専門店ならではのバラエティに主軸を置いた機種構成で、マニアックなファン層にも店舗の魅力を訴求している。また、同店が立地する足利市は、日本三大イルミネーションに数えられる「足利フラワーパーク」で有名。店内には黄色に発色するイルミネーションを装飾として採用し、店舗ブランディングと地域貢献の両面でアピールしていきたい考えだ。

小幡光生ブロック長は「今後もパチスロ専門店として恥じないよう、機種構成にはこだわり続け、地域で愛される店舗にしたい」と話す。